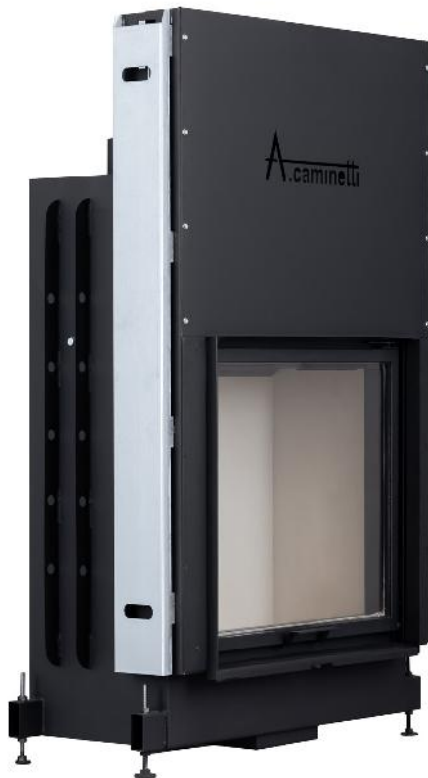


A.CAMINETTI FLAT 75X50



[Ver más información online](#)

Flat 75/50



ESPECIFICACIÓN TÉCNICA

MODELO	FLAT 75/50
POTENCIA	7 - 14 KW
EFICIENCIA	>80 %
CONSUMO	3.5 KG/H
LONGITUD DE LA MADERA	MAX.30 CM
SALIDA DE AIRE CALIENTE	2 X Ø 100 MM
PESO	283 KG
TEMPERATURA DE LOS GASES DE COMBUSTIÓN	186 °C
COMBUSTIBLE	LA LEÑA/BRIQUETA
DIÁMETRO DE LA TUBERÍA	Ø 200 MM
CO	<1250 MG/M ³
ENTRADA AIRE COMBUSTIÓN	Ø 150 MM
AIRE PRIMARIO/SECUNDARIO	
SISTEMA DE VENTILACIÓN	OPCIONAL
GARANTÍA	5 AÑOS

FORJAS SALVADOR

rjas-salvador.com



DIMENSIONES TOTALES

ALTURA	1490 MM
PROFUNDIDAD	605 MM
ANCHURA	1112 MM

